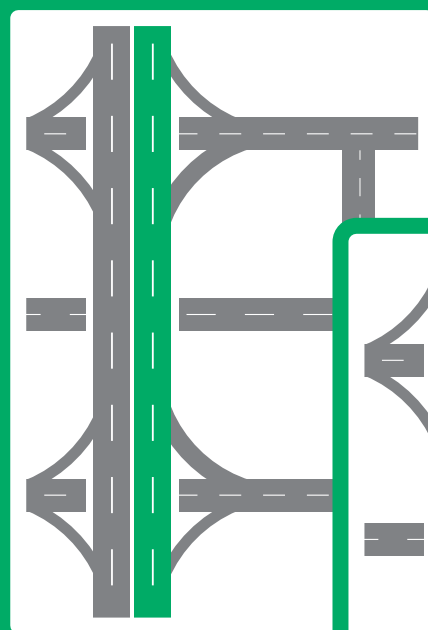
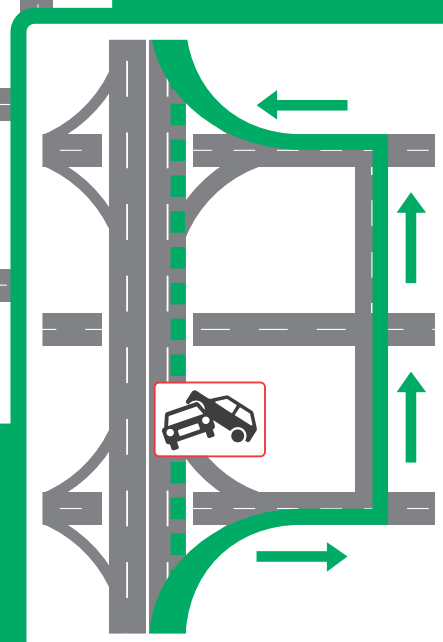


OM KØRSELSRUTER



Før hændelse



Aktiv rute

Omkørsel – din genvej

– Nye skilte viser dig uden om køen

Så når uheldet er ude, og der opstår kø på motorvejen, guides du som trafikant udenom ulykken via trafikradio og Vejdirektoratets trafikinformationstjenester.

Politi, kommuner og Vejdirektoratet samarbejder om at få trafikanterne nemt og sikkert frem via omkørselsruter.

Læs mere på
www.vejdirektorat.dk/omkørselsruter



Vejdirektoratet

Omkørselsruter – hvorfor?

Motorvejen er den hurtige vej til din destination, og derfor er det også ekstra irriterende at blive fanget i en kø – hvad enten det er for en kort stund eller i flere timer. Det er irriterende for den enkelte trafikant, og det er dyrt for samfundet.

Med omkørselsruter bliver trafikanterne ledt af motorvejen, udenom ulykkesstedet og tilbage på motorvejen. På den måde undgår man at holde stille i længere tid, og selv om man kommer på en lille omvej så reduceres forsinkelsen – omvejen bliver en genvej til den fortsatte rejse.


Målet?

Omkørselsruter skal være med til at sikre, at trafikanterne kommer nemt og sikkert frem på vejnettet. Når uheldet er ude, guides trafikanterne nemt udenom ulykkesstedet, og dermed undgår de at blive fanget i en kø.

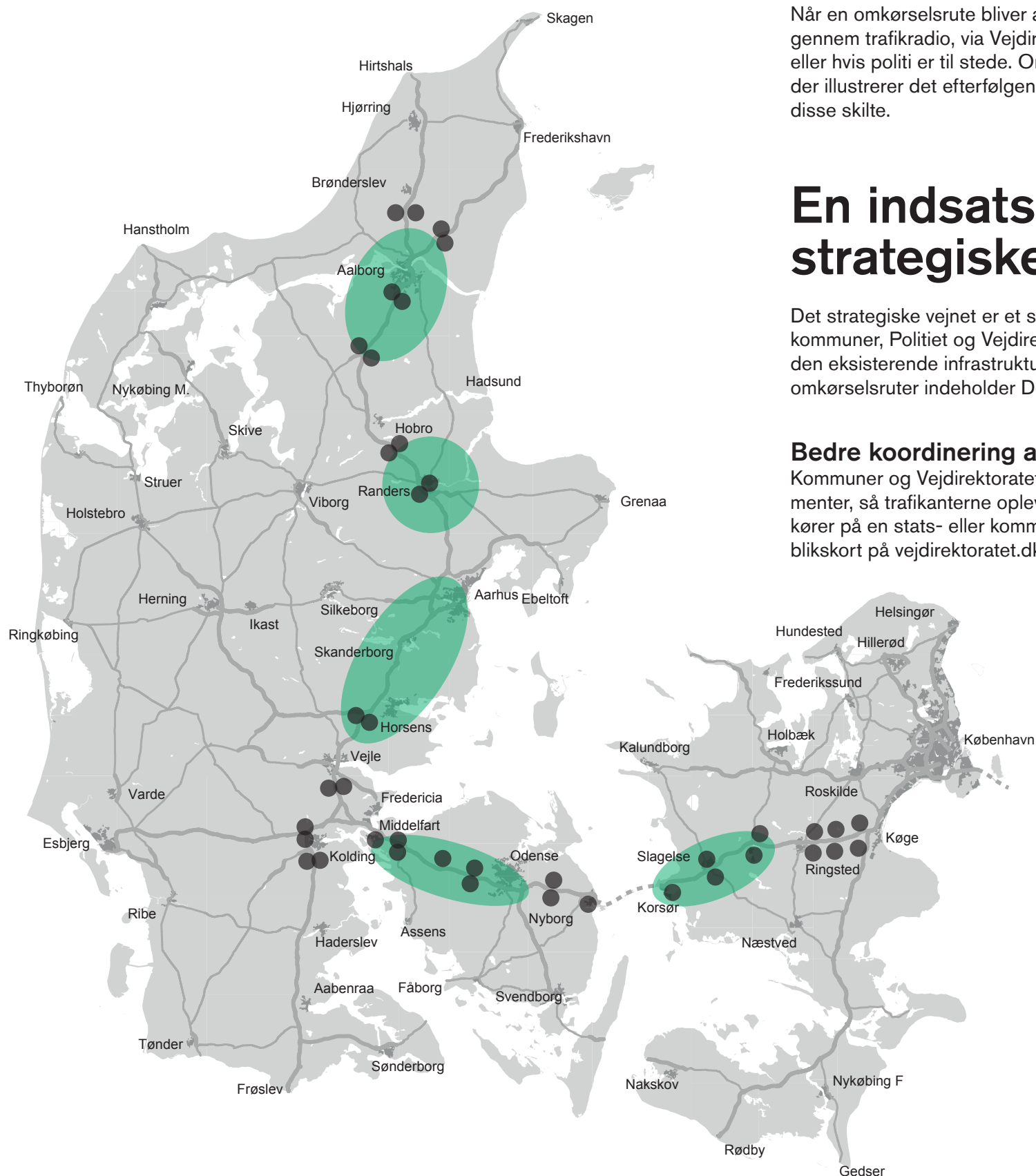
Med hvem?

Politi, kommuner og Vejdirektoratet samarbejder om at forbedre forholdene for trafikanterne på vejene – også i forbindelse med ikke planlagte hændelser på vejene.



 Område med omkørselsrute

 Rasteplass



Hvordan finder jeg min omkørselsrute?

Når en omkørselsrute bliver aktiveret, meldes det ud til trafikanterne gennem trafikradio, via Vejdirektoratets trafikinformationstjenester, eller hvis politi er til stede. Omkørselsruterne er markeret med et skilt, der illustrerer det efterfølgende tilkørselsnummerer, og man skal følge disse skilte.

En indsats under Det strategiske vejnet

Det strategiske vejnet er et samarbejde mellem mange af landets kommuner, Politiet og Vejdirektoratet, der har til formål, at udnytte den eksisterende infrastruktur bedst muligt. Udover de faste omkørselsruter indeholder Det strategiske vejnet følgende indsatser:

Bedre koordinering af vejarbejder

Kommuner og Vejdirektoratet planlægger vejarbejder og arrangementer, så trafikanterne oplever mindst mulig gene, uanset om de kører på en stats- eller kommunevej. Det sker via et webbaseret overblikskort på vejdirektoratet.dk, hvor vejbestyrelserne kan planlægge deres vejarbejder, så det har færrest mulige konsekvenser for trafikanten.

Fælles trafikinformation

Vejdirektoratet samarbejder med flere kommuner om fælles og let tilgængelig trafikinformation. Dette sker ved, at vi anvender samme data, og udsender trafikinformation på vejdirektoratet.dk, på fælles regionale trafikportaler og andre trafikinformationstjenester såsom navigationsanlæg med TMC modtagere og mobile tjenester (apps).

