

Vejene og Digitaliseringsbølge 3

Ansøgning om opgravning og brug af vejareal Selvbetjeningsløsning til borgere og virksomheder

En samlet digital selvbetjeningsløsning til:

- Ansøgning
- Formidling, Opfølgning og Dialog
- Sagsbehandling

Sagsbehandlingsdelen er integreret i vejforvaltningssystemet

Sagsbehandlingsdelen af den samlede løsning er 100% indbygget i vejman.dk. Vejman.dk er et vejforvaltningssystem, der benyttes af 61 kommuner og Vejdirektoratet til forvaltning af kommuneveje og statsveje. Sagsbehandlingsdelen kaldes i daglig tale 'vejman.dk/Tilladelser'. Systemet udvikles, vedligeholdes og drives af Vejdirektoratet og er løbende blevet forbedret og videreudviklet.

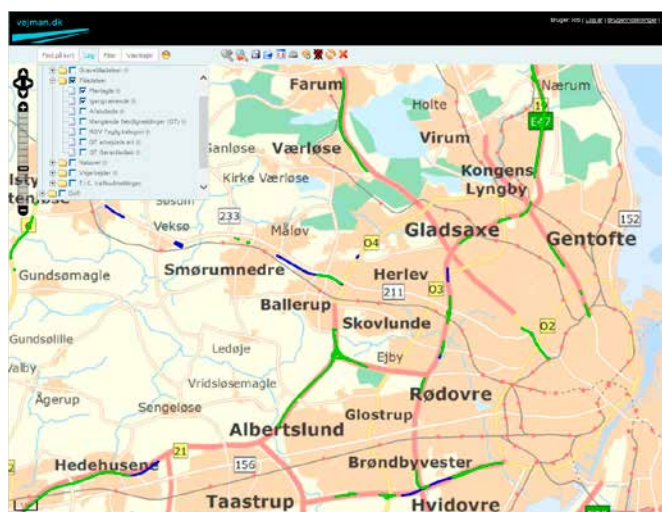
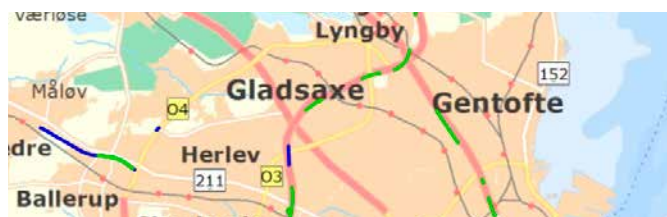
Fordele ved vejman.dk/Tilladelser:

Håndtering af flere typer ansøgninger

Med vejman.dk/Tilladelser har vejmyndigheden overblik over alle sager, hvad enten det drejer sig om graveansøgning, ansøgning om råden over vej til materiel eller om ansøgning til arrangementer på og omkring vejarealet.

Detektering af "konflikter"

Alle typer sager er i samme system, og konflikter mellem sager kan detekteres. På kortet kan man for eksempel se om en ansøgning til opgravning vil kolliderer med en allerede udstedt tilladelse til et arrangement. Sagerne kan ses på kort hvis ansøger eller sagsbehandler har angivet de nødvendige informationer.



Fuld digital understøttelse af forretningsgangene

Alle trin i sagsbehandlingen er digitale og findes i samme system. Der er således ingen "håndbårne" skemaer undervejs eller blanketter, der skal holdes styr på ved siden af. Desuden kan ansøger og sagsbehandler se de samme data.

Sagsbehandlingen kan ske uanset fysisk lokalitet

vejman.dk er en 100% internetbaseret løsning og kan tilgås med standard it-udstyr og via alle mobile enheder. Arbejdet kan derfor udføres på kontoret, i marken eller et helt tredje sted.

Sagsbehandleren har direkte adgang til al øvrig information om vejene

Fra sagsbehandlingsdelen er det let at tilgå kommunens øvrige vejinformationer, da samtlige vejdata ligger i samme system. Brugeradgangen styres ved opsætning af rettigheder. Der er endelig mulighed for at kommuner kan etablere driftsfællesskaber, hvor man hjælper hinanden med løsning af opgaverne.

Ansøgning om opgravning og brug af vejareal Selvbetjeningsløsning til borgere og virksomheder



Ansøgningsmodulet – i dag

Det er muligt for både virksomheder og borgere at få adgang til systemet. Som udgangspunkt skal ansøger vælge den myndighed, der skal søges hos. Ansøger indtaster derefter navnet på det sted, der skal arbejdes på og har nu mulighed for på et kort præcist at tegne, hvor der skal arbejdes. Der findes i dag følgende ansøgningstyper:

A. Gravetilladelser

B. Råden over vej til materiel opstilling

Borerig	Kran
Lastbil	Lift
Lukket container	Mandskabsmodul
Mobil kran	NoDig anlæg
Relining anlæg	Skurvogn
Stillads/rullestillads	Telt
Åben container	Andet

C. Råden over vej eller offentlig areal til arrangementer

Afspærring af veje	Banner, plakater, skilte
Brug af pladser og torve	Cirkus
Film og tv optagelse	Motions og cykelløb
Stadeplads	Udendørsservering/vareudstilling
Vejfest	Øvrige

Ansøgningsmodulet pr 1. december 2014:

- Løsning kan tilgås via virk.dk og tilpasses virk.dk's design
- Ansøgeren identificerer sig ved at anvende NemLog-in
- Virk.dk's og Digitaliseringsstyrelsens brugervenlighedskrav opfyldes.
- Digitaliseringsstyrelsens tilgængelighedskrav opfyldes
- Ansøgningstyper i relation til vejlovens §101 og §102 og privatvejsloven §66-69 håndteres digitalt
- Løsningen kan tilgås fra mobile enheder

På vej i ansøgningsmodul og sagsbehandlingsdel:

Indbygget visuel konfliktdetektering allerede på ansøgningsniveau samt udvidelse af muligheden for digital dialog mellem ansøger og myndighed.

Vil du vide mere?

Kontakt:

Kundekonsulent

Bent Juhl Pedersen

4037 1900

bjp@vd.dk

vejman.dk