

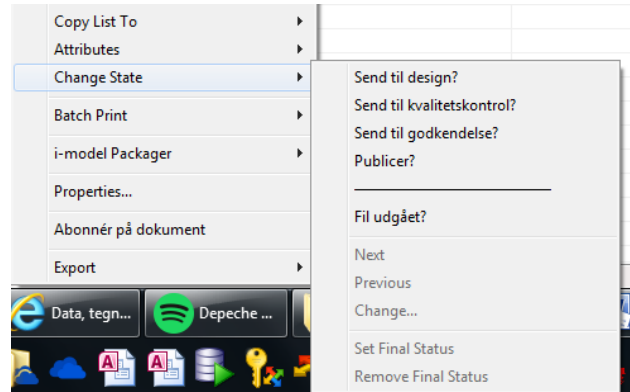
## Workflow og stadier

- [Workflow](#)
- [Stadier](#)
- [Fejl – Kendte fejl og løsninger i workflow og stadier](#)

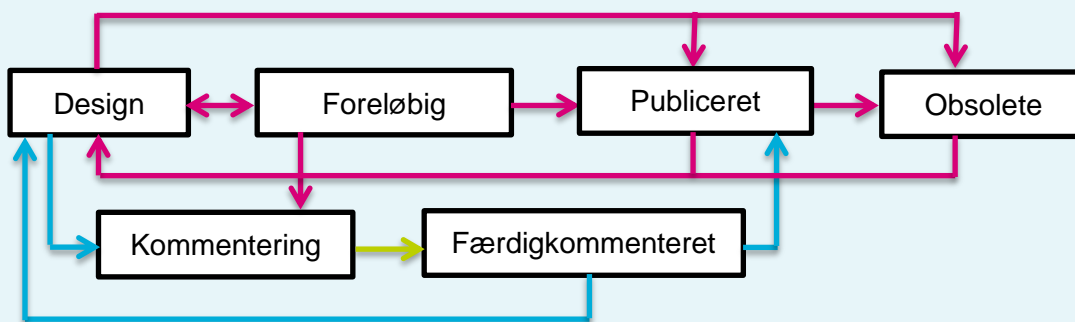
### Workflow

Et workflow er en samling af stadier, som data skal gennemgå for til sidst at blive publiceret og dermed opnå status som gældende data.

For at sende en fil fra et stadie til et andet skal man højreklikke på filen i ProjectWise og vælge 'Change State'. Vælg herefter hvilket stadie filen skal sendes til.

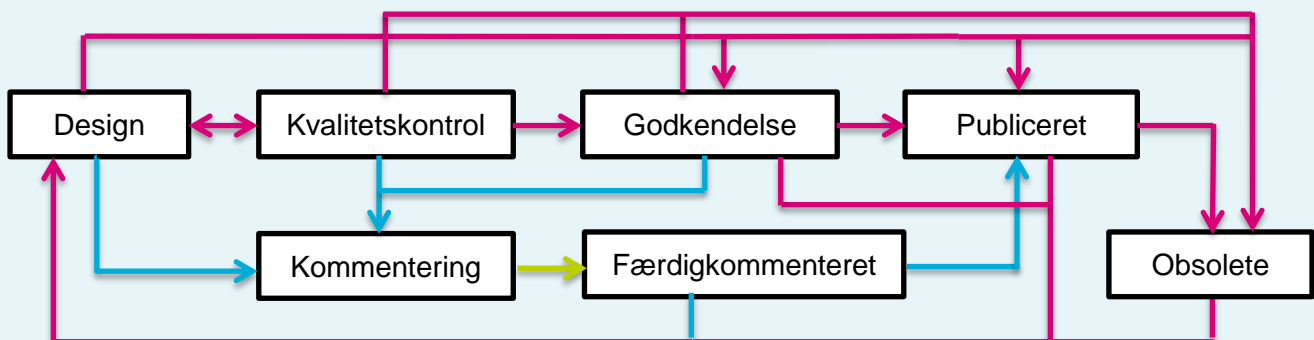


### Workflow for dokumenter:



- Både interne og eksterne
- Kun eksterne
- Kun interne og Vejdirektoratets bygherrerådgiver

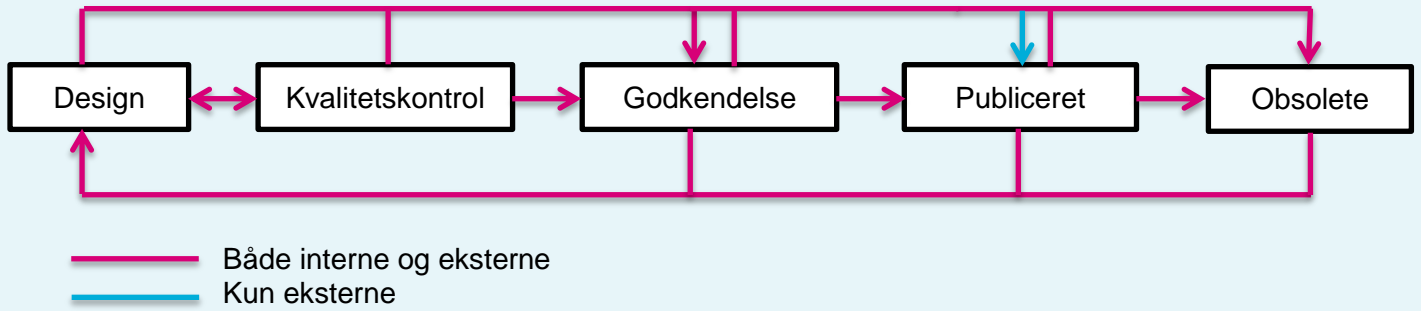
### Workflow for fagmodeller:



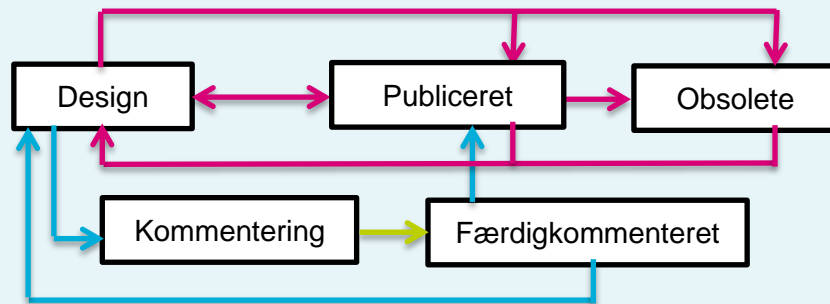
- Både interne og eksterne
- Kun eksterne
- Kun interne og Vejdirektoratets bygherrerådgiver



### Workflow for MicroStation tegninger:



### Workflow for PDF-tegninger



- Både interne og eksterne
- Kun eksterne
- Kun interne og Vejdirektoratets bygherrerådgiver



## Stadier i workflow

Nedenfor er en beskrivelse af hvert stadie i Vejdirektoratets ProjectWise.

Ligeledes er beskrevet metoden til hvordan man sender en fil til netop det stadie, hvordan de hver især fungerer, samt hvilke brugerlister der har rettigheder til hvad på det enkelte stadie.

### • Design

#### - Beskrivelse

Alt data i ProjectWise starter med at ligge på stadiet 'Design', data der ligger på andre stadier kan i de allerfleste tilfælde sendes til Design stadiet for redigering.

#### - Metode

Højreklik på fil, vælg 'Change State' og klik på 'Send til design?'

#### - Funktion

Data på design stadiet kan redigeres, slettes, sendes videre i workflow etc.

Flere attributter kræver at blive udfyldt før data kan sendes til et andet stadie.

F.eks. skal Vejdirektoratets eksterne samarbejdspartnere udfylde attributterne 'Dokumenttype' og 'Part (Virksomhed)' før data kan sendes til et andet stadie. Og attributterne 'Proj.', 'Kontr.' og 'Godk.' skal være udfyldt for fagmodeller og MicroStation tegninger før disse kan sendes til stadiet Publiceret.

**OBS:** Hvis data har flere versioner, kan det ikke slettes. Man kan i stedet sende det til stadiet 'Obsolete' (fil udgået?). Læs om stadiet Obsolete længere nede.

#### - Rettigheder

På design stadiet har alle brugere tilknyttet projektet rettigheder til bl.a. at oprette, redigere, slette og sende data videre til næste stadie.

### • Foreløbig

#### - Beskrivelse

Dette stadie er kun med i workflow og tilknyttet mapper, hvori der kan oprettes dokumenter, dvs. i mapper hvor der ikke ligger CAD-data.

Stadiet bruges, hvis mere end en person samarbejder om udarbejdelsen af et dokument.

#### - Metode

Højreklik på fil, vælg 'Change State' og klik på 'Send til foreløbig?'

#### - Funktion

Dokumenter der ligger på stadiet Foreløbig, kan sendes til stadiet Design, Publiceret eller Kommentering.

Når et nyt dokument oprettes på Design stadiet, kan dokumentet udarbejdes. Når det er klar til at en anden skal redigere i dokumentet kan det sendes til Foreløbig. Her vil det være skrivebeskyttet, indtil det igen sendes til Design stadiet for videre redigering. En versionskopi af dokumentet er i mellem tiden taget, så man kan gå tilbage og se, hvem der har redigeret, og hvad der er redigeret.

#### - Rettigheder

Dokumenter der ligger på stadiet Foreløbig er skrivebeskyttet og kan ikke redigeres af nogen. Dog kan alle brugere tilknyttet projektet sende dokumenter til stadiet Design eller Publiceret.



- **Kvalitetskontrol**

- Beskrivelse

- Dette stadie er med i workflow og tilknyttet mapper, hvori der kan oprettes fagmodeller eller tegninger i MicroStation format, dvs. i mapper hvor der ligger CAD-data. Stadiet bruges, til at få kvalitetskontrolleret CAD-data.

- Metode

- Højreklik på fil, vælg 'Change State' og klik på 'Send til kvalitetskontrol?'

- Funktion

- Cad-data der ligger på stadiet Kvalitetskontrol, kan sendes til stadiet Design, Godkendelse eller Kommentering.

Når en ny CAD-fil oprettes på Design stadiet, kan filen udarbejdes. Når den er klar til at blive kvalitetskontrolleret kan den sendes til stadiet Kvalitetskontrol. Her vil den være skrivebeskyttet. Når filen sendes til Design eller Godkendelses stadiet skrives der automatisk i attributten 'Kontr.' hvem der har kvalitetskontrolleret dataene.

Interne i Vejdirektoratet skal sende CAD-data til stadiet Kvalitetskontrol, hvis CAD-dataene kræver det. For Vejdirektoratets eksterne samarbejdspartnere er det valgfrit. Dog skal attributten 'Kontr.' udfyldes med hvem der har kvalitetskontrolleret dataene. Denne attribut udfyldes i så fald på Design stadiet.

- Rettigheder

- CAD-data der ligger på stadiet Kvalitetskontrol er skrivebeskyttet og kan ikke redigeres af nogen. Dog kan brugere som er medlem af brugergruppen 'VD\_KS\_list' eller 'XXXX\_KS\_list' sende filer til stadiet Design eller Godkendelse.

- **Godkendelse**

- Beskrivelse

- Dette stadie er med i workflow og tilknyttet mapper, hvori der kan oprettes fagmodeller eller tegninger i MicroStation format, dvs. i mapper hvor der ligger CAD-data. Stadiet bruges, til at få godkendt CAD-data, som Vejdirektoratet kræver det.

- Metode

- Højreklik på fil, vælg 'Change State' og klik på 'Send til godkendelse?'

- Funktion

- Cad-data der ligger på stadiet Godkendelse, kan sendes til stadiet Design, Publiceret eller Kommentering.

Når en CAD-fil ligger på stadiet Kvalitetskontrol, kan den sendes til Godkendelse. Det er også muligt at sende en fil fra stadiet Design til Godkendelse, det kræver dog at den har været til sendt til kvalitetskontrol mindst en gang.

CAD-data på stadiet Godkendelse vil være skrivebeskyttet.

Når filen sendes til Publiceret stadiet skrives der automatisk i attributten 'Godk.' hvem der har godkendt dataene.

Interne i Vejdirektoratet skal sende CAD-data til stadiet Godkendelse, hvis CAD-dataene kræver det. For Vejdirektoratets eksterne samarbejdspartnere er det valgfrit. Dog skal attributten 'Godk.' udfyldes med hvem det er der har godkendt filen. Denne attribut udfyldes i så fald på Design stadiet.

- Rettigheder

- CAD-data der ligger på stadiet Godkendelse er skrivebeskyttet og kan ikke redigeres af nogen. Dog kan brugere som er medlem af brugergruppen 'VD\_Godkender\_list' eller 'XXXX\_Godkender\_list' sende filer til stadiet Design eller Publiceret.



- **Kommentering**

- Beskrivelse

- Dette stadie er med i workflow og tilknyttet mapper, hvori der kan oprettes dokumenter, fagmodeller eller tegninger i PDF-format.

- Stadiet bruges af Vejdirektoratets samarbejdspartnere, til at få kommenteret data af Vejdirektoratet.

- Metode

- Højreklik på fil, vælg 'Change State' og klik på 'Send til VD for kommentering?'

- Funktion

- Data der ligger på stadiet Kommentering, kan kun sendes til stadiet Færdigkommenteret.

- Før data bliver sendt til stadiet Publiceret, kan det af Vejdirektoratets samarbejdspartnere sendes til stadiet Kommentering.

- Her kan Vejdirektoratet eller Vejdirektoratets rådgivere kommentere på data. Attributten 'Kommentarer' skal udfyldes, og det vil efterfølgende blive logget, hvem og hvornår dataene er kommenteret, samt hvilken version der blev kommenteret på.

- OBS:** Redigere andre, som ikke burde redigere i kommentar attributten, vil dette også blive logget.

- Rettigheder

- Data på stadiet Kommentering er skrivebeskyttet og kan ikke redigeres af nogen. Dog har Vejdirektoratet og Vejdirektoratets bygherrerådgivere tilknyttet projektet rettighed til at udfylde attributten 'Kommentarer' og sende filer til stadiet Færdigkommenteret.

- **Færdigkommenteret**

- Beskrivelse

- Dette stadie er med i workflow og tilknyttet mapper, hvori der kan oprettes dokumenter, fagmodeller eller tegninger PDF-format.

- Stadiet bruges til at fortælle Vejdirektoratets samarbejdspartnere at data sendt til kommentering er færdigkommenteret

- Metode

- Højreklik på fil, vælg 'Change State' og klik på 'Færdigkommenteret?'

- Funktion

- Data der ligger på stadiet Færdigkommentering, kan sendes til stadiet Design eller Publiceret.

- Er der kommentarer der giver anledning til at data på stadiet Færdigkommenteret bør redigeres kan det sendes til stadiet Design for redigering. Ellers er det muligt at sende dataene til stadiet Publiceret.

- På Design stadiet er det muligt at udfylde attributten 'Besvarelse'. Denne attribut betragtes som besvarelse på evt. kommentarer givet af Vejdirektoratet.

- Rettigheder

- Data på stadiet Færdigkommentering er skrivebeskyttet og kan ikke redigeres af nogen. Dog kan alle Vejdirektoratet samarbejdspartnere tilknyttet projektet sende filer til stadiet Design eller Publiceret.



- **Publiceret**

- Beskrivelse

- OBS:** Kun data der ligger på stadiet 'Publiceret' betragtes som endeligt gældende. Nogle brugere kan ikke se data medmindre det ligger på stadiet Publiceret.

- Metode

- Højreklik på fil, vælg 'Change State' og klik på 'Publicer?'

- Funktion

- Data der ligger på stadiet Publiceret, betragtes som gældende.

Data på stadiet Publiceret kan sendes til stadiet Design.

Når data sendes til stadiet Design, svarer det til at lave en ny version. Den 'gamle' version forbliver på stadiet Publiceret, og vil stadig være den gældende indtil, den nye version ligger på stadiet Publiceret.

- Rettigheder

- Data på stadiet Publiceret er skrivebeskyttet og kan ikke redigeres af nogen. Dog kan alle brugere tilknyttet projektet sende filer til stadiet Design.

- **Obsolete (Fil udgået?)**

- Beskrivelse

- Dette stadie er for data der er udgået. Ingen brugere kan se data når det ligger på dette stadie.

- Metode

- Højreklik på fil, vælg 'Change State' og klik på 'Fil udgået?'

- Funktion

- Data der ligger på stadiet Obsolete (Fil udgået?), betragtes som udgået data.

Data på alle andre stadier kan sendes til stadiet Obsolete (Fil udgået?).

Når data sendes til stadiet Obsolete (Fil udgået?), vil ingen andre brugere kunne se det data.

En fil kan kun slettes på stadiet Design, hvis den ikke har versioner under sig. Ønsker man at fjerne en fil der har flere versioner fra ProjectWise, så ingen andre kan se den, skal man sende den til stadiet Obsolete (Fil udgået?).

- Rettigheder

- Ingen kan se data på stadiet Obsolete (Fil udgået?), og data her er skrivebeskyttet. Dog kan Administratorer af ProjectWise genindfører filen til stadiet Design, hvis det ønskes.

Husk:

Man kan altid se hvilket stadie en fil befinder sig på i ProjectWise under kolonnen 'State'.



## Kendte fejl og løsninger

Opstår der en fejl, når man forsøger at sende en fil fra et stadie til et andet, kan en af de nedenstående løsninger muligvis hjælpe.

Kan fejlen ikke afhjælpes ved hjælp af nedenstående løsninger, klik på *'Kontakt'* i [brugermanualens hovedmenu](#).

- 
- [Identificer først fejlen](#)
- 

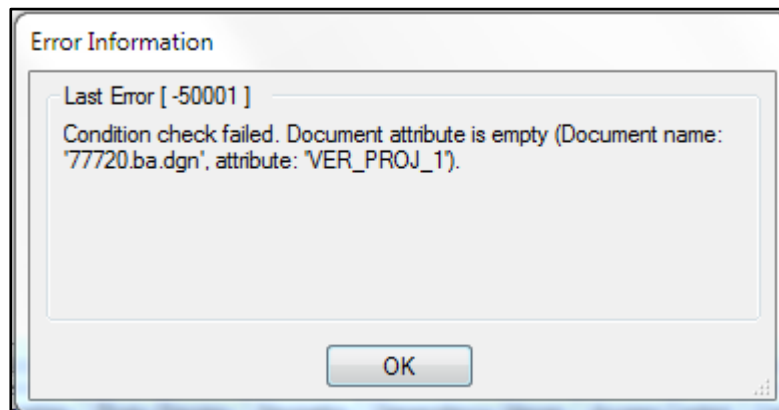
- [BOG1](#)
  - [DOKUMENTTYPE](#)
  - [GODKENDT](#)
  - [KOMMENTERING](#)
  - [KONTROL](#)
  - [PROJEKTERET](#)
  - [TEGNET](#)
  - [TRIG FIRMA](#)
  - [VER GODK\\_1](#)
  - [VER KONTR\\_1](#)
  - [VER PROJ\\_1](#)
  - [VER TXT\\_1](#)
  - [VERSION1](#)
- 

## Identificer først fejlen

Når man skal identificere fejl, der opstår når man forsøger at sende en fil fra et stadie til et andet, skal man kigge på det ord der står til allersidst i fejlen.

I nedenstående tilfælde er ordet *'VER\_PROJ\_1'*

Når ordet er fundet skal det findes i listen nedenfor, hvor løsningen på fejlen også står.



---

## BOG1

Attributten *'Rev.'* mangler at blive udfyldt. Vælg et bogstav til tegningsrevisionen.

## DOKUMENTTYPE

Attributten *'Dokumenttype'* mangler at blive udfyldt. Skriv eller vælg fra liste hvilken dokumenttype filen er

## GODKENDT

Attributten *'Godk.'* mangler at blive udfyldt. Udfyld hvem der har godkendt filen.



### **KOMMENTERING**

Attributten '*Kommentarer*' mangler at blive udfyldt. Skriv en kommentar til filen i kommentar feltet.

### **KONTROL**

Attributten '*Kontr.*' mangler at blive udfyldt. Udfyld hvem der har kvalitetskontrolleret filen.

### **PROJEKTERET**

Attributten '*Projekteret*' mangler at blive udfyldt. Udfyld hvem der har projekteret indholdet i filen.

### **TEGNET**

Attributten '*Tegn.*' mangler at blive udfyldt. Udfyld hvem der har opsat tegningen.

### **TRIG\_FIRMA**

Attributten '*Part (Virksomhed)*' mangler at blive udfyldt. Udfyld navnet på den virksomhed som har udarbejdet filen.

### **VER\_GODK\_1**

Attributten '*Godk.*' mangler at blive udfyldt. Udfyld hvem der har godkendt filen.

### **VER\_KONTR\_1**

Attributten '*Kontr.*' mangler at blive udfyldt. Udfyld hvem der har kvalitetskontrolleret filen.

### **VER\_PROJ\_1**

Attributten '*Proj.*' mangler at blive udfyldt. Udfyld hvem der har projekteret filen

### **VER\_TXT\_1**

Attributten '*Versionsnote*' mangler at blive udfyldt. Skriv en kort tekst om hvorfor filen har fået en ny version.

### **VERSION1**

Brugeren har ikke rettighed til at udføre handlingen.

---

Kan fejlen ikke afhjælpes ved hjælp af ovenstående løsninger, kontakt da en af Vejdirektoratets ProjectWise administratorer. Klik på '*Kontakt*' i [brugermanualens hovedmenu](#).