

## Filer - Åben, læsning og lukning

- [Filer – Åbning og lukning](#)
- [Filer – View eller åbn som Read only](#)

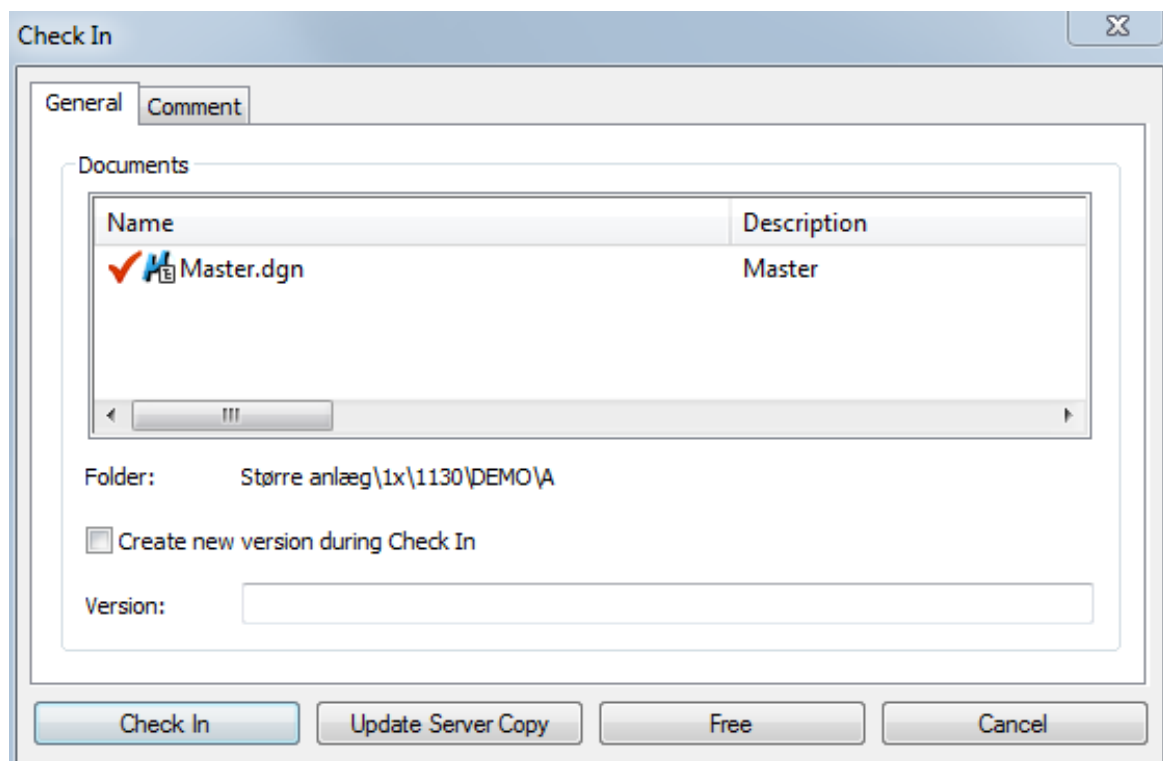
### Filer – åbning og lukning

En fil i ProjectWise åbnes ved at dobbeltklikke på den, når det sker, bliver filen samtidig 'Checked ud' af ProjectWise.

Helt konkret betyder det at filen kopieres til et lokalt sted på C-drevet. Det er denne lokale fil du arbejder i, og det er først når du lukker filen igen at andre brugere kan se de ændringer du evt. har foretaget.

Har man arbejdet i andre filer end MicroStation CAD-filer kommer ProjectWise og spørger, hvad der skal ske med det arbejde man har foretaget, når filen lukkes.

Fig. vindue åbnes og nedenstående muligheder for, hvad der skal ske med den fil man lukker fremkommer.



**Check In** sørger for at returnere din fil med de rettelser du har foretaget. Samtidig låses filen op og rettelserne vil nu være synlige for andre.

**Update Server Copy** vil ligeledes lægge filen tilbage i ProjectWise inklusiv dine rettelser, som herved bliver synlig for andre, men filen vil fortsat være tjekket ud af dig, andre ikke kan foretage rettelser i den.

**Free** lukker filen, men lægger ikke dine ændringer tilbage i ProjectWise. Filen tjekkes ind igen uden rettelser. Når andre åbner den, vil de se filen uden dine ændringer. Du vil dog stadig selv se dine ændringer, hvis du åbner den igen – dog kun indtil den anden har opdateret filen.

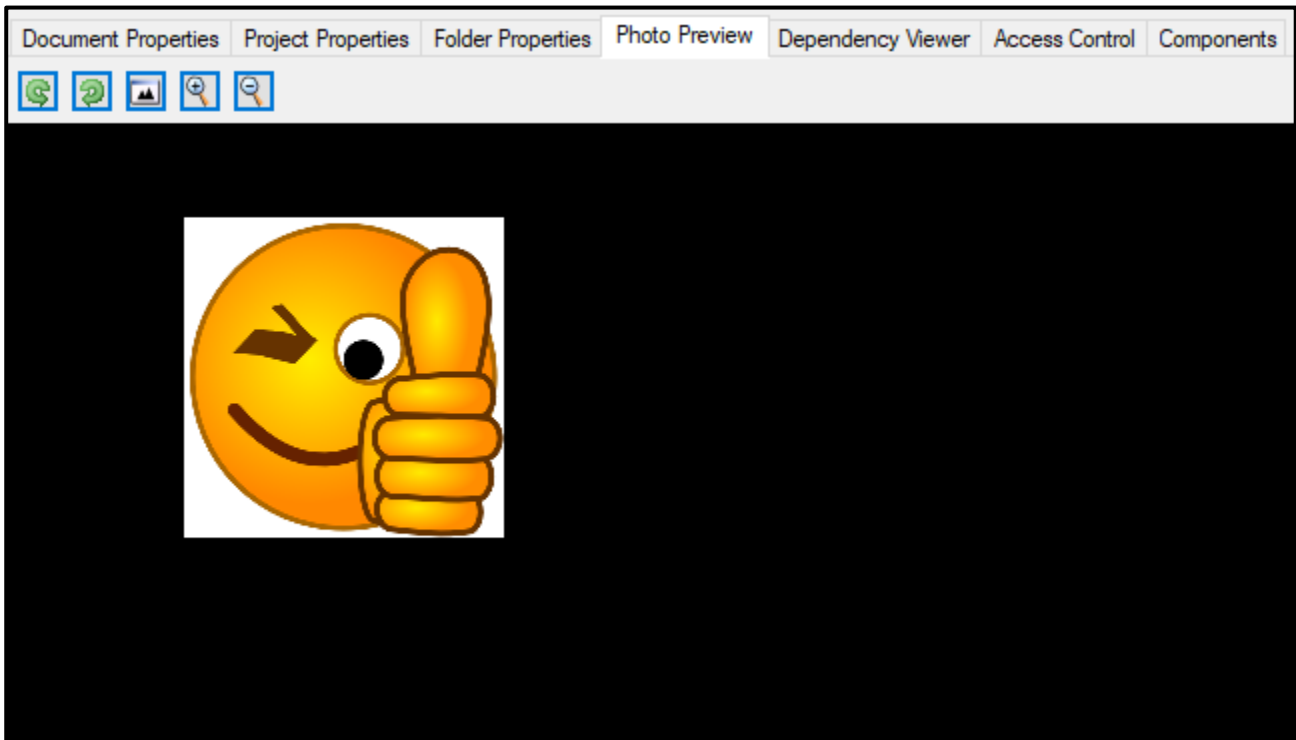
**Purge Local Copy** – Ønsker du helt at se bort fra de ændringer du har lavet i en fil, som du har klikket *Free* til, skal du højreklikke på filen og vælge *Purge Local Copy*.

**Cancel** lukker filen uden at overføre noget til ProjectWise. Filen vil fortsat være tjekket ud. Når du selv åbner den igen, vil du se dine seneste ændringer.

## ***Filer - View eller åbn som Read Only***

Hvis man kun er interesseret i at læse en fil uden at skulle redigere i den, har man flere muligheder for dette, uden at skulle checke filen ud og dermed låse så andre ikke kan redigere eller uploade en ny.

Enkelte filtyper (billedfiler og PFD'er) kan previewes uden at åbne dem. Dette gøres ved først at markere filen og efterfølgende klikke på fanebladet 'Photo Preview' nede i ProjectWise filegenskabs-vindue.



Man kan også højre klikke på en fil og vælge 'Open as Read Only' eller 'View'.

