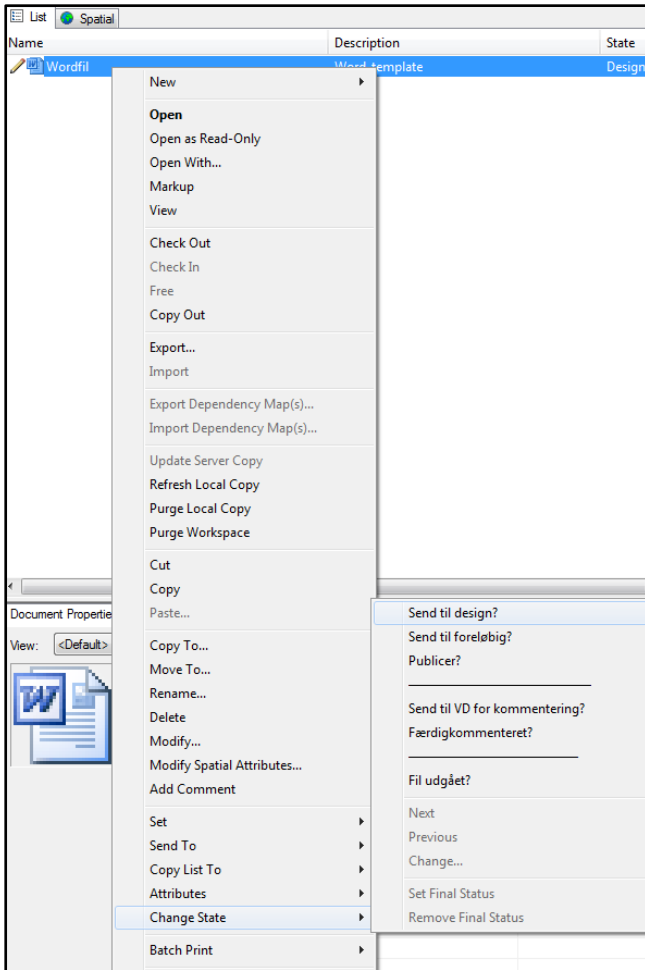




Dokument – Ny version

Ny version af dokument i ProjectWise

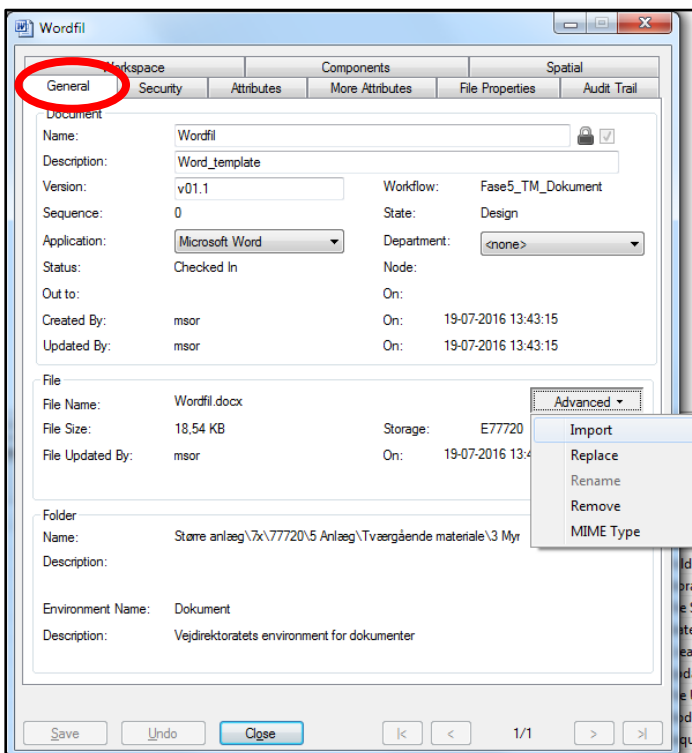
Ønskes en ny version af et dokument som er publiceret, skal dokumentet flyttes til design-stadiet.



Hvis ikke dokumentet ligger på stadiet 'Design', skal man højreklikke på dokumentet og vælge 'Change State'.

Vælg nu 'Til design'

Dokumentet skulle nu gerne ligge sig på design stadiet, klar til at blive redigeret eller opdateret med en ny fil.



Skal dokumentet opdateres med et nyt dokument som ikke ligger i ProjectWise, skal man højreklikke på filen og vælge 'Properties'.

Sørg for at stå i fanen 'General'

Klik på knappen 'Advanced' og vælg 'Import'.

Brows nu hen til der hvor det opdaterede dokument ligger klik 'Åben'

Klik på 'Save' og efterfølgende 'Close'

Husk at udfylde attributterne for det opdaterede dokument og send det til næste stadiet.