

Bilag 1

Små kampagneskilte på statsveje

Emner i dokumentet

1. Generelt
2. Udseende og specifikationer til kampagneskilte
3. Placering af kampagneskilte ved vejarbejder

1 Generelt

De små kampagneskilte benyttes på vejstrækninger med permanent hastighedsbegrænsning på 80 km/h eller herunder. Små kampagneskilte kan også benyttes på veje, hvor hastigheden er skiltet op til 90 km/h. Flytbare fundamenter findes i bilag 4.

2 Udseende og specifikationer til kampagneskilte

2.1 Kampagneskilte ved vejarbejder



Nyt eksempel (MIKE)



Nyt eksempel (RHM, 4046)



Budskaber på kampagneskilte ved anlægsprojekter. I stedet for *Vi forbedrer...* kan man skrive *Vi udvider...* Kampagneskilte med dato kan undværes.

Højde = 90 cm
Bredde = 120 cm
Areal = 1,08 m²

Materialetyper:

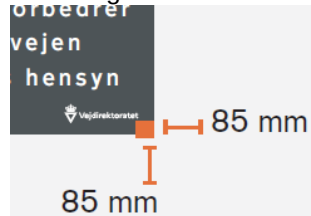
Bund – type 2, mørkegrå CMYK-værdi: 20-10-10-75

Tekst – type 2, hvid CMYK-værdi: 0-0-0-0

V = 101 mm

Det hvide VD-logo bruges: Logohøjde: 100 mm

Placering: Placeres nederste højre hjørne, 85 mm fra tavlekant



2.2 Kampagneskilte ved generelle kampagner til trafikanterne



Højde = 90 cm
Bredde = 120 cm
Areal = 1,08 m²

Materialetyper:

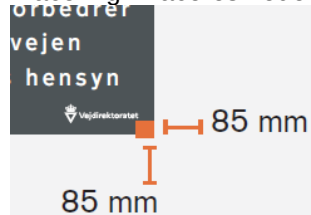
Bund – type 2, mørkegrå CMYK-værdi: 20-10-10-75

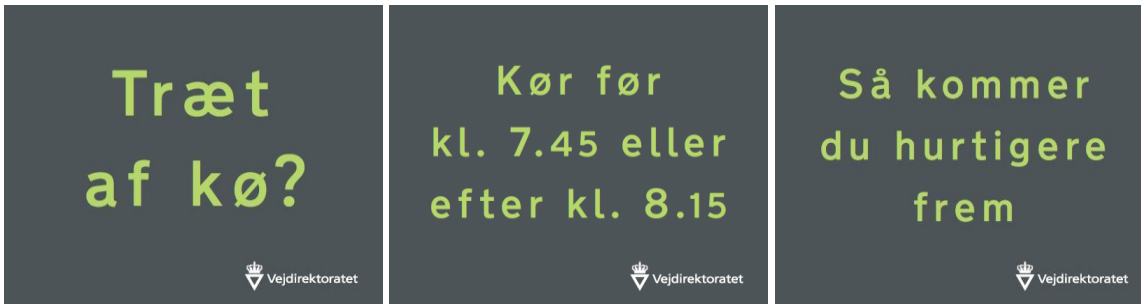
Tekst – type 2, gul CMYK-værdi: 0-13-80-0

V = 101 mm

Det hvide VD-logo bruges: Logohøjde: 100 mm

Placering: Placeres nederste højre hjørne, 85 mm fra tavlekant





Højde = 90 cm
 Brede = 120 cm
 Areal = 1,08 m²

Materialer:

Bund – type 2, mørkegrå CMYK-værdi: xx-xx-xx-xx

Tekst – type 2, grøn CMYK-værdi: xx-xx-xx-xx

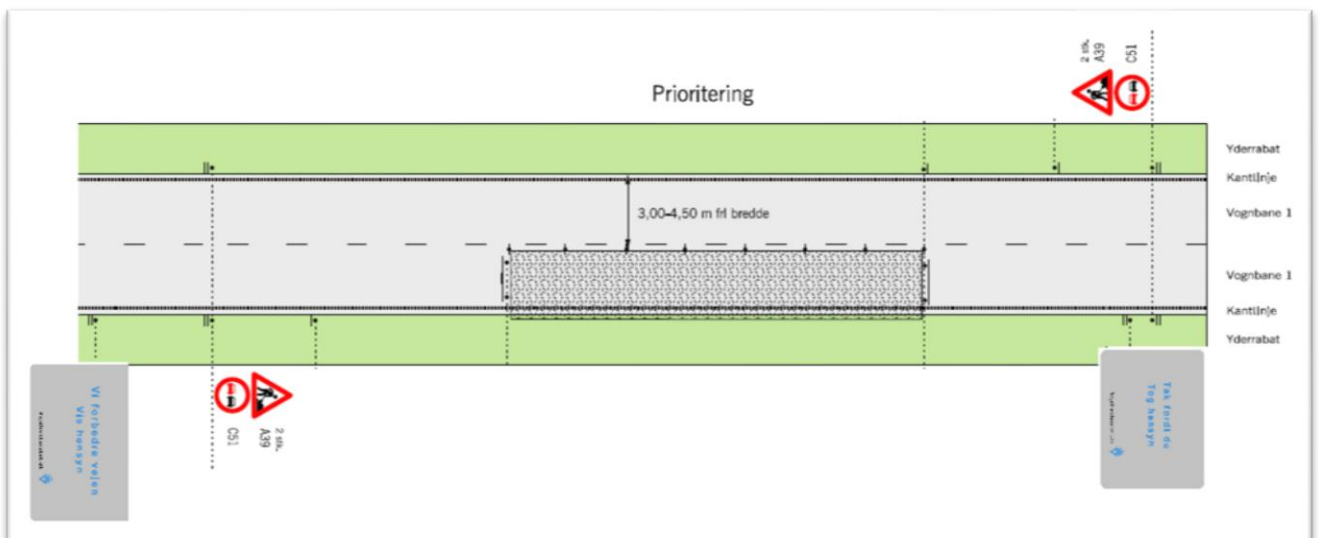
V = 101 mm

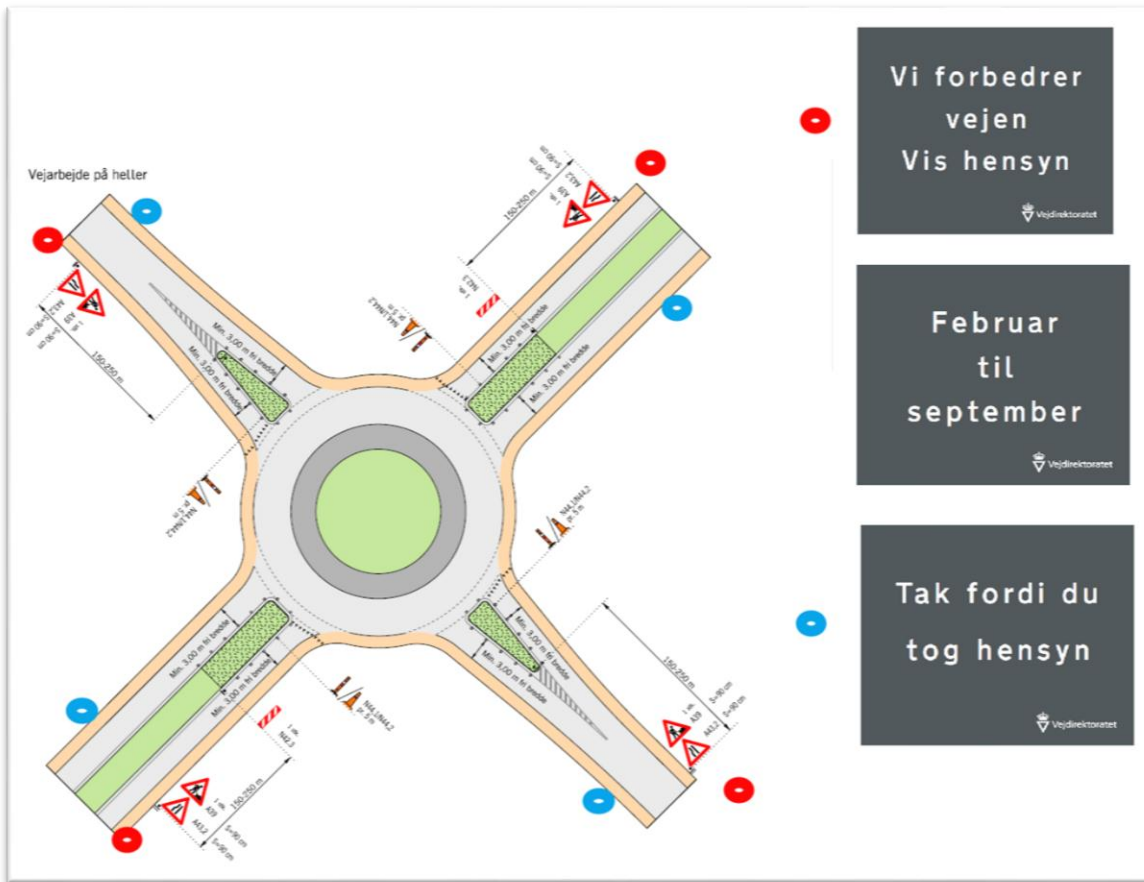
Det hvide VD-logo bruges: Logohøjde: 100 mm

Placering: Placeres nederste højre hjørne, 85 mm fra tavlekant



3 Placering af kampagneskilte ved vejarbejder





Vi forbedrer
vejen
Vis hensyn



Februar
til
september



Tak fordi du
tog hensyn



Godkendt	Enhed/netværk	Fagtema	Planlagt revision	Dokument nr.	Adgang
SCKJ, 6/11 2019	Trafikafvikling DT-TRV-TAV	Trafikafvikling	November 2021	14/09602-3	[] Intern [X] Ekstern