

Bilag 2

Store kampagneskilte på statsveje

Emner i dokumentet

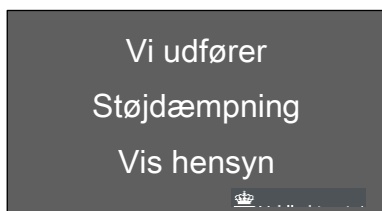
1. Generelt
2. Udseende og specifikationer til kampagneskilte
3. Placering af kampagneskilte ved vejarbejder

1 Generelt

De store kampagneskilte benyttes på vejstrækninger med permanent hastighedsbegrænsning på hastigheder på 90 km/h og herover. På veje hvor der er skiltet op til 90 km/h, må de små kampagneskilte godt benyttes. Flytbare fundamenter findes i bilag 4.

2 Udseende og specifikationer til kampagneskilte

2.1 Kampagneskilte ved vejarbejder



Nyt eksempel



Budskaber på kampagneskilte ved anlægsprojekter. Kampagneskilte med dato kan undværes.

Højde = 200 cm
 Bredder = 300 cm
 Areal = 6 m²

Materialetyper:
 Bund – type 2, mørkegrå CMYK-værdi: 20-10-10-75
 Tekst – type 2, hvid CMYK-værdi: 0-0-0-0
 V = 202 mm
 Det hvide VD-logo bruges: Logohøjde: 220 mm
 Placering: Placeres nederste højre hjørne, 180 mm fra tavlekant



2.2 Kampagneskilte ved generelle kampagner til trafikanterne



Højde = 200 cm
 Bredder = 300 cm
 Areal = 6 m²

Materialetyper:
 Bund – type 2, mørkegrå CMYK-værdi: 20-10-10-75
 Tekst – type 2, gul CMYK-værdi: 0-13-80-0

Det hvide VD-logo bruges: Logohøjde: 220 mm
 Placering: Placeres nederste højre hjørne, 180 mm fra tavlekant



Højde = 200 cm
 Bredder = 300 cm
 Areal = 6 m²

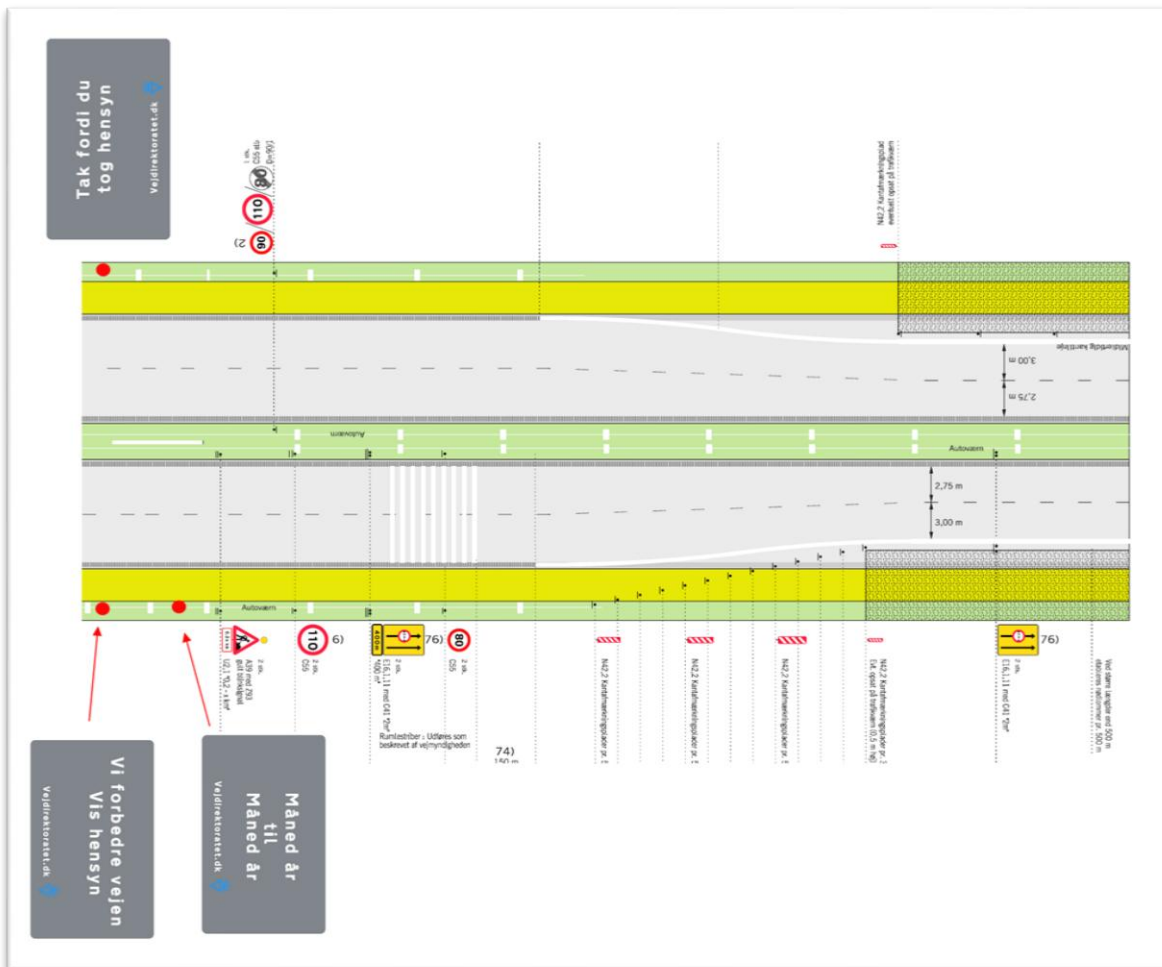
Materialetyper:
 Bund – type 2, mørkegrå CMYK-værdi: xx-xx-xx-xx
 Tekst – type 2, grøn CMYK-værdi: xx-xx-xx-xx

Det hvide VD-logo bruges: Logohøjde: 220 mm

Placering: Placeres nederste højre hjørne, 180 mm fra tavlekant



3 Placering af kampagneskilte ved vejarbejder



SCKJ, 6/11 2019	Trafikafvikling DT-TRV-TAV	Trafikafvikling	November 2021	14/09602-3	<input type="checkbox"/> Intern <input checked="" type="checkbox"/> Ekstern
-----------------	-------------------------------	-----------------	---------------	------------	--